

TERRENO EN VENTA
LA FUENTE
TEQUISQUIAPAN.

SUPERFICIE

1 Hectárea

QUERETARO, TEQUISQUIAPAN
LA FUENTE
C.P. 76786



CERCA DE:

- RUTA VINO & QUESO
- TEQUISQUIAPAN CENTRO
- CARRETERA 200



USO DE SUELO
RUSTICO

PRECIO \$ 800,000 MXN



TERRENO EN VENTA
LA FUENTE
TEQUISQUIAPAN.

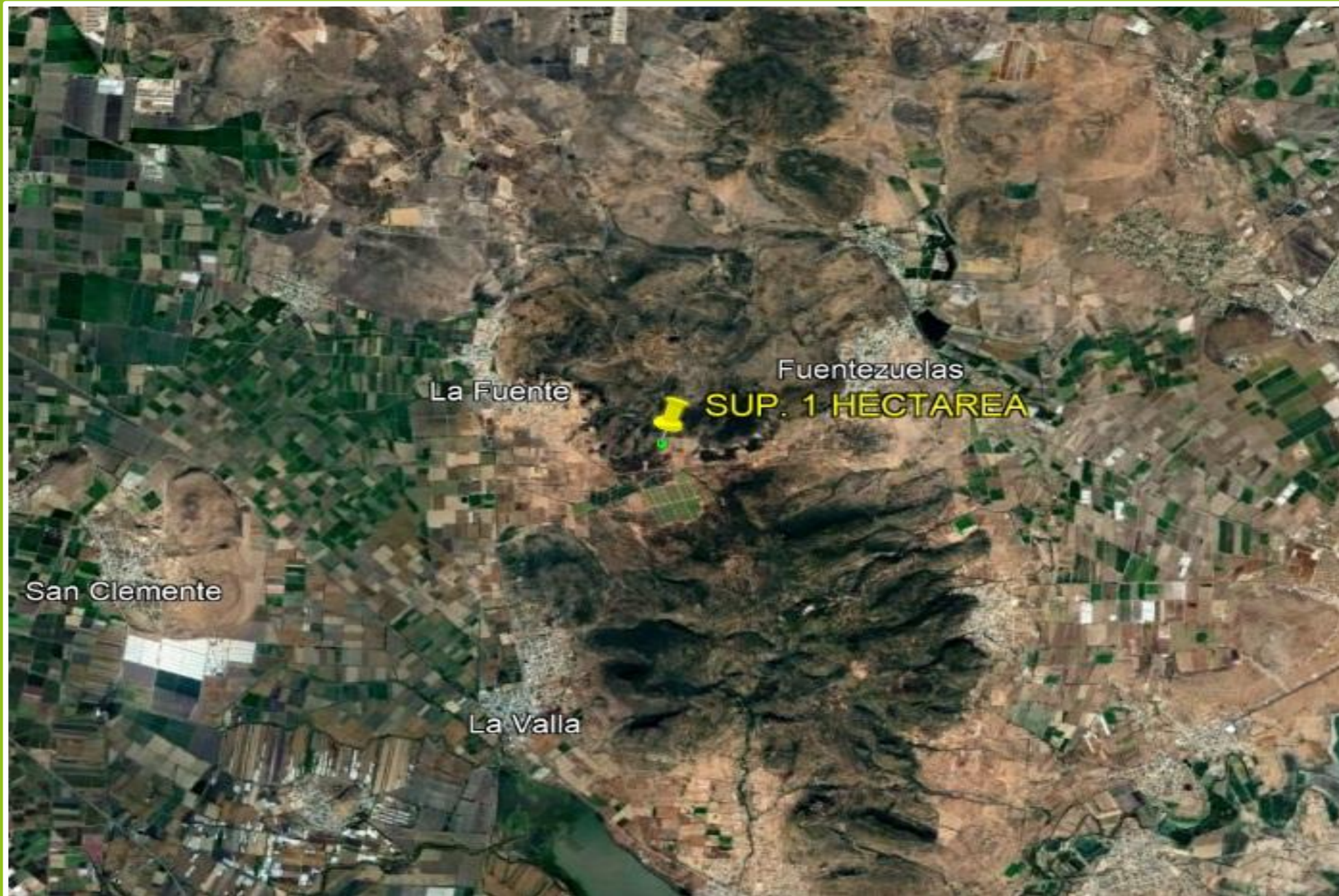
SUPERFICIE

1 Hectárea



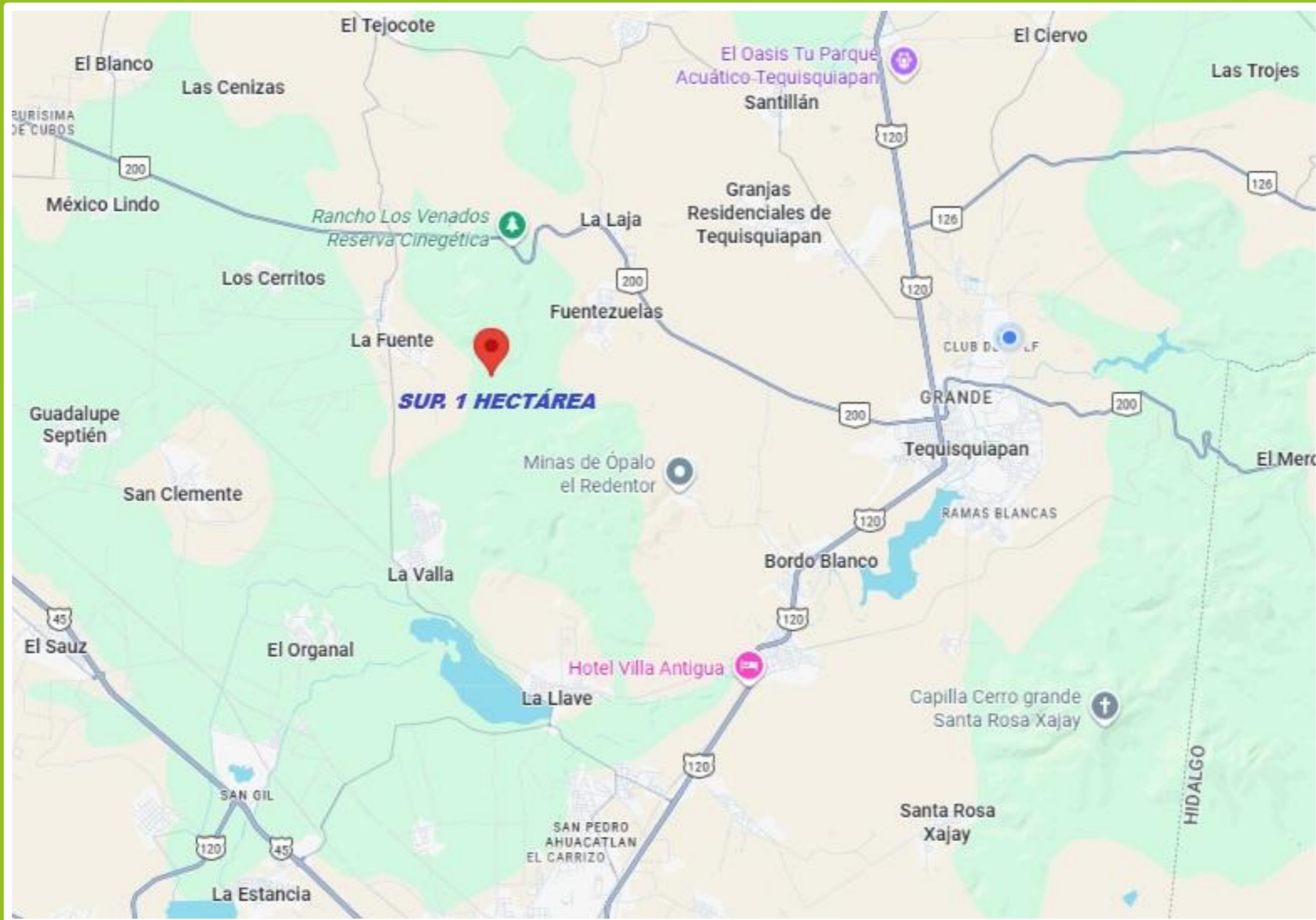
TERRENO EN VENTA
LA FUENTE
TEQUISQUIAPAN.

SUPERFICIE
1 Hectárea



TERRENO EN VENTA LA FUENTE TEQUISQUIAPAN.

SUPERFICIE
1 Hectárea



TERRENO EN VENTA
LA FUENTE
TEQUISQUIAPAN.

SUPERFICIE

1 Hectárea

Excelente oportunidad de inversión en terreno rústico con vocación campestre, ubicado estratégicamente en la zona de La Fuente, Tequisquiapan. Por su ubicación y dimensiones, es una propiedad ideal para proyectos de inversión a mediano plazo, desarrollo de espacios recreativos o patrimonio personal en una de las zonas con mayor crecimiento turístico del estado.

Especificaciones Técnicas:

Superficie Total: 1 Hectárea (10,000 m²).

Medidas: 145 metros de frente por 69 metros de fondo.

Tipo de Terreno: Rústico / Rural.

Uso actual: Temporal.

Servicios: Sin servicios (zona en desarrollo).

TERRENO EN VENTA
LA FUENTE
TEQUISQUIAPAN.

SUPERFICIE

1 Hectárea

La propiedad goza de una ubicación privilegiada cerca de vialidades principales y puntos de interés turístico:

Accesos: Cercanía inmediata a la Carretera 200 (Querétaro-Tequisquiapan) y la zona de Fuentezuelas.

Entorno: A pocos minutos del Parque Recreativo Los Manantiales.

Turismo: Situado dentro de la emblemática Ruta del Vino y el Queso, con proximidad estratégica a Tequisquiapan y la Peña de Bernal.

Documentación: Certificado Parcelario en regla.

Precio de Venta: \$800,000 MXN.

Informes y citas: 4141440135 ó 5536276934