

TERRENO EN VENTA
EJIDO BORDO BLANCO
TEQUISQUIAPAN, QRO.

SUPERFICIE

823,063.80 m²



TEQUISQUIAPAN
EJIDO, BORDO BLANCO
C.P. 76755



CERCA DE:

- TEQUISQUIAPAN CENTRO
- AMPLIACION SANTA FE
- CARR. TEQUIS-EZEQUIEL N. 120



USO DE SUELO
PE (Protección Ecológica)

PRECIO m² \$42.00 MXN



TERRENO EN VENTA
EJIDO BORDO BLANCO
TEQUISQUIAPAN, QRO.

SUPERFICIE

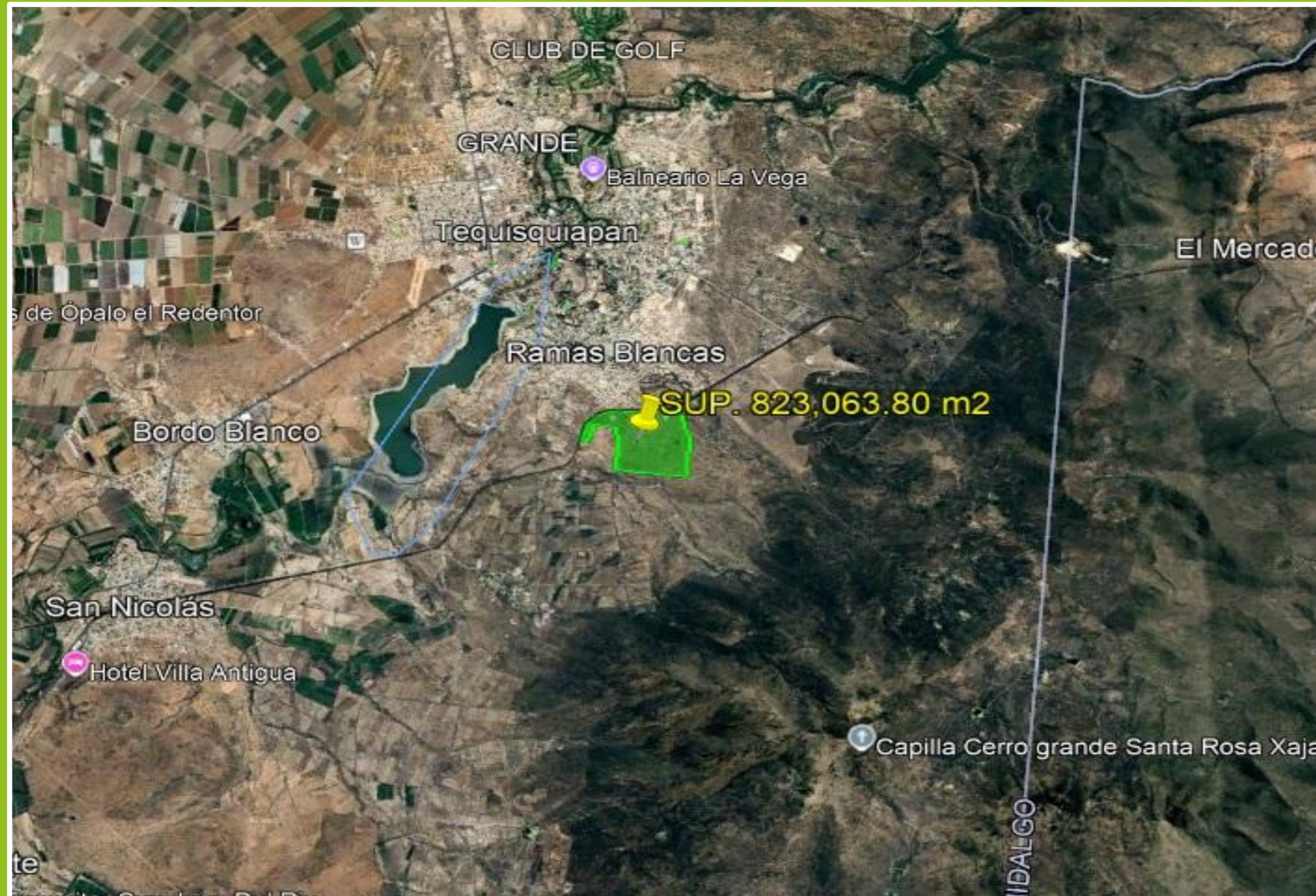
823,063.80 m²



TERRENO EN VENTA
EJIDO BORDO BLANCO
TEQUISQUIAPAN, QRO.

SUPERFICIE

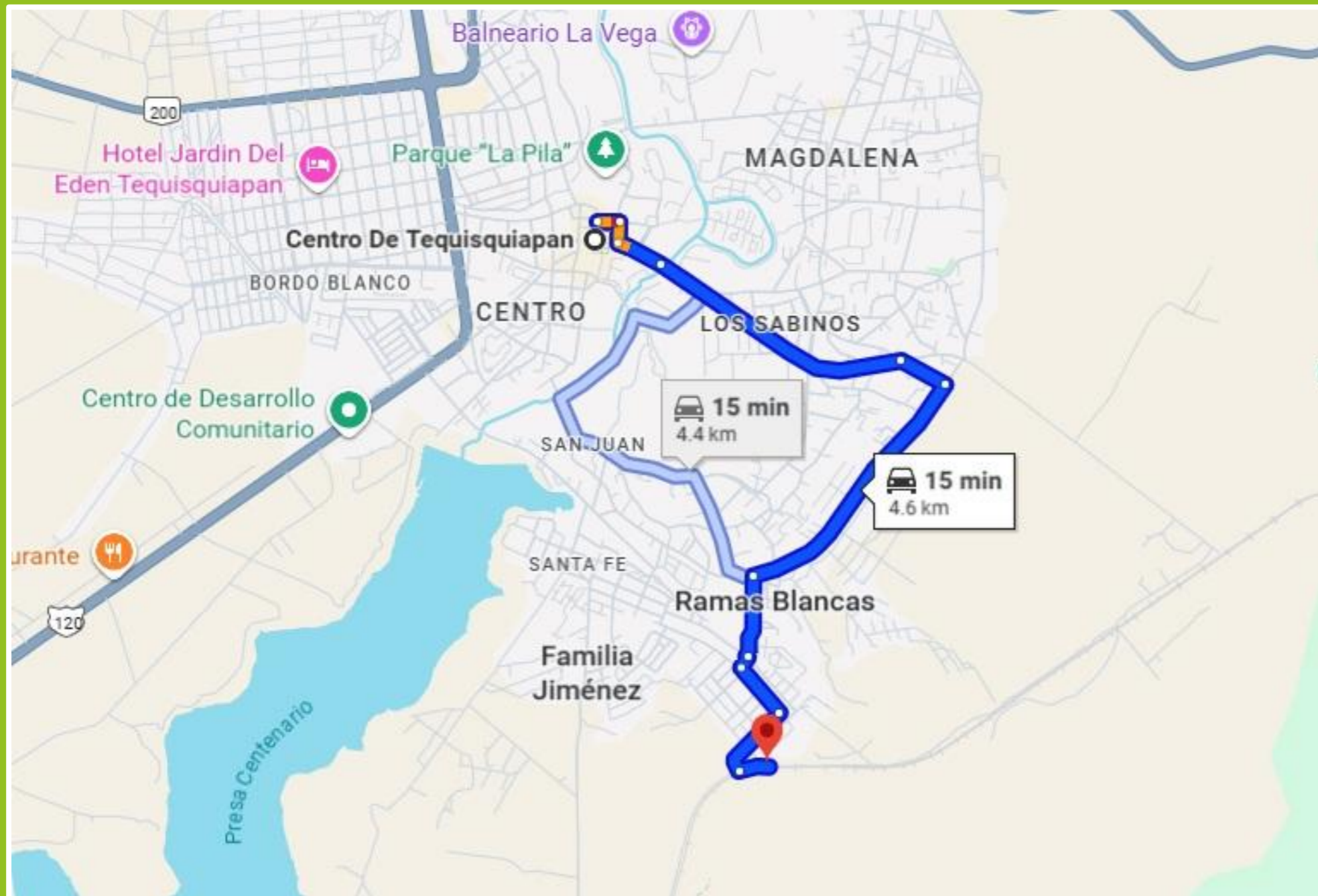
823,063.80 m²



TERRENO EN VENTA
EJIDO BORDO BLANCO
TEQUISQUIAPAN, QRO.
DISTANCIA AL CENTRO 15 MIN

SUPERFICIE

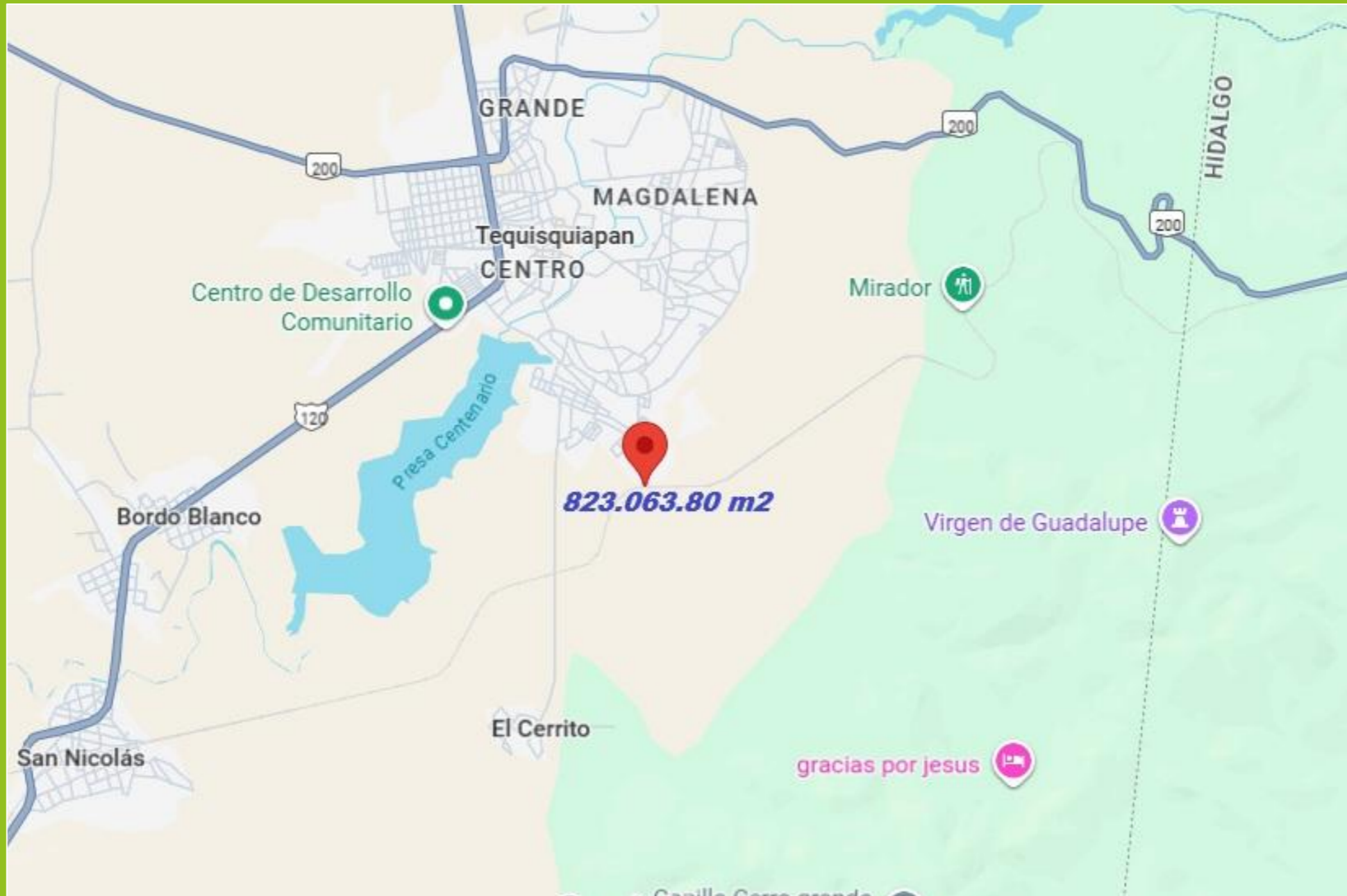
823,063.80 m²



TERRENO EN VENTA
EJIDO BORDO BLANCO
TEQUISQUIAPAN, QRO.
MAPS

SUPERFICIE

823,063.80 m²



TERRENO EN VENTA
EJIDO BORDO BLANCO
TEQUISQUIAPAN, QRO.

SUPERFICIE

823,063.80 m²

TERRENO EN VENTA BORDO
BLANCO,TEQUISQUIAPAN, QRO.

Superficie:
823,063.80 M²
Terreno Irregular

Uso de Suelo:
PE (Protección Ecológica).

Servicios: Luz cercanos, agua pozo vecino
Drenaje: No

Opción a Espuela

TERRENO EN VENTA
EJIDO BORDO BLANCO
TEQUISQUIAPAN, QRO.

SUPERFICIE

823,063.80 m²

Colinda con las Vías del Tren y con la Colonia
Ampliación Santa Fe.

Tiene acceso por la Calle Paseo del Jazmín, y Av.
Tequisquiapan.

PRECIO m²: \$42.00 mxn

PRECIO TOTAL: \$34,568,679.60 mxn