

**TERRENO EN
TEPEJI DEL RÍO, HIDALGO
CARR. ANTIGUA MEXICO-QRO.**

SUPERFICIE

6.5 HECTÁREAS



**Tepeji del Rio, Ocampo
Tlaxinacalpan, Hidalgo
C.P. 42855**



CERCA

- **TLAXINACALPAN CENTRO.**
- **PARQUE INDUSTRIAL TEPEJI**
- **TEPEJI DEL RIO**



**USO DE SUELO:
INDUSTRIAL**

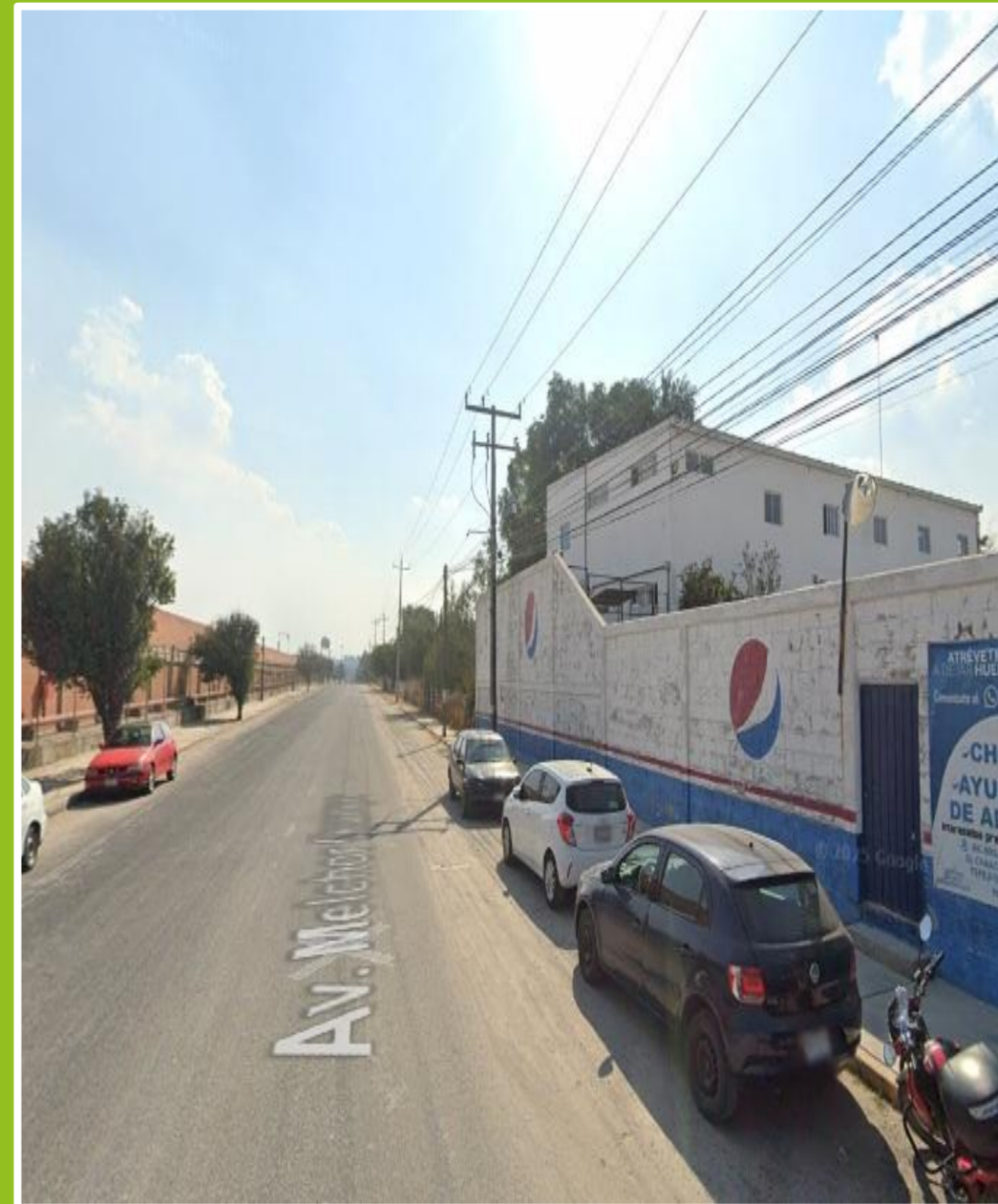
PRECIO MT2: \$ 1,650 mxn



**TERRENO EN
TEPEJI DEL RÍO, HIDALGO
CARR. ANTIGUA MEXICO-QRO.**

SUPERFICIE

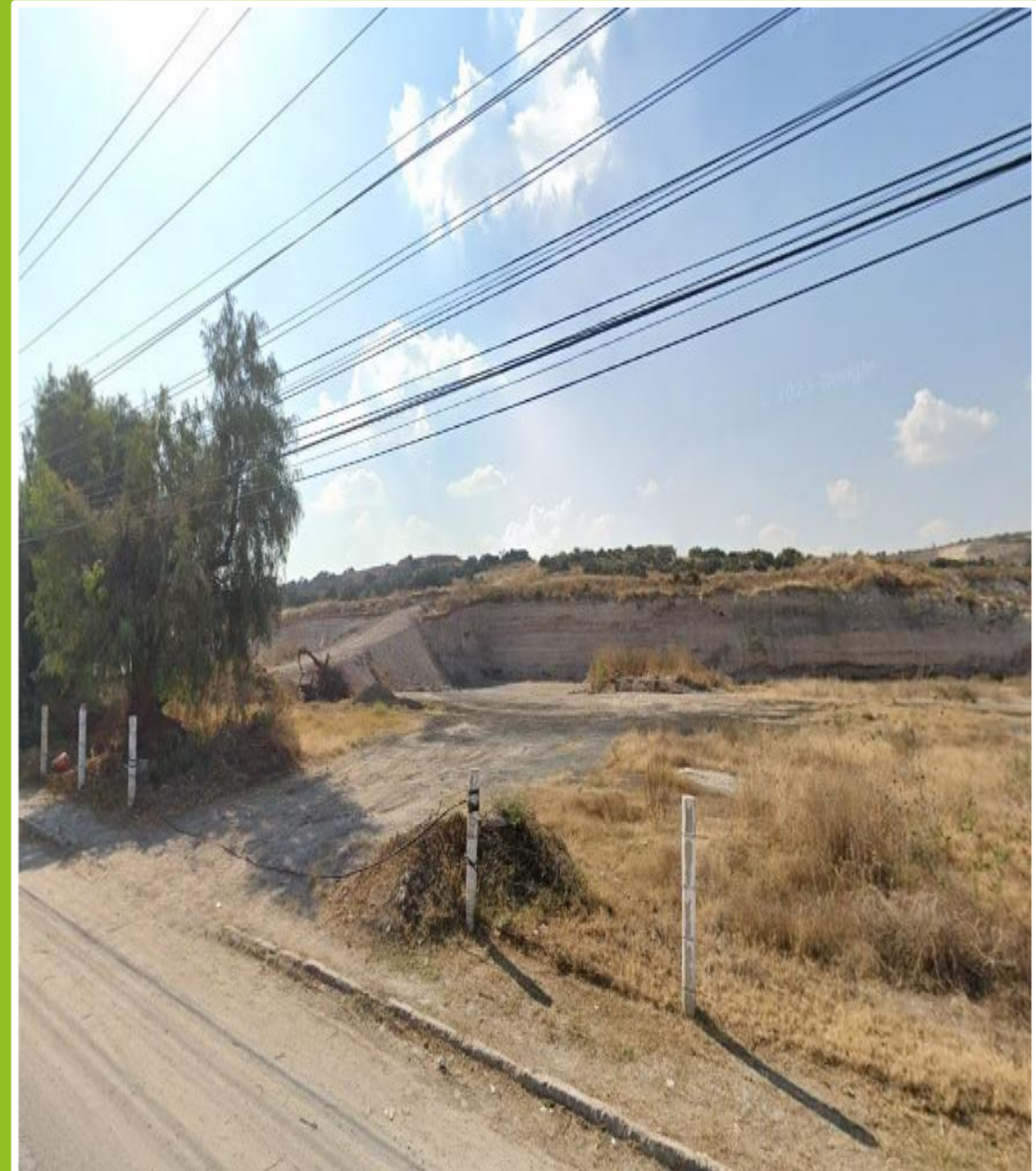
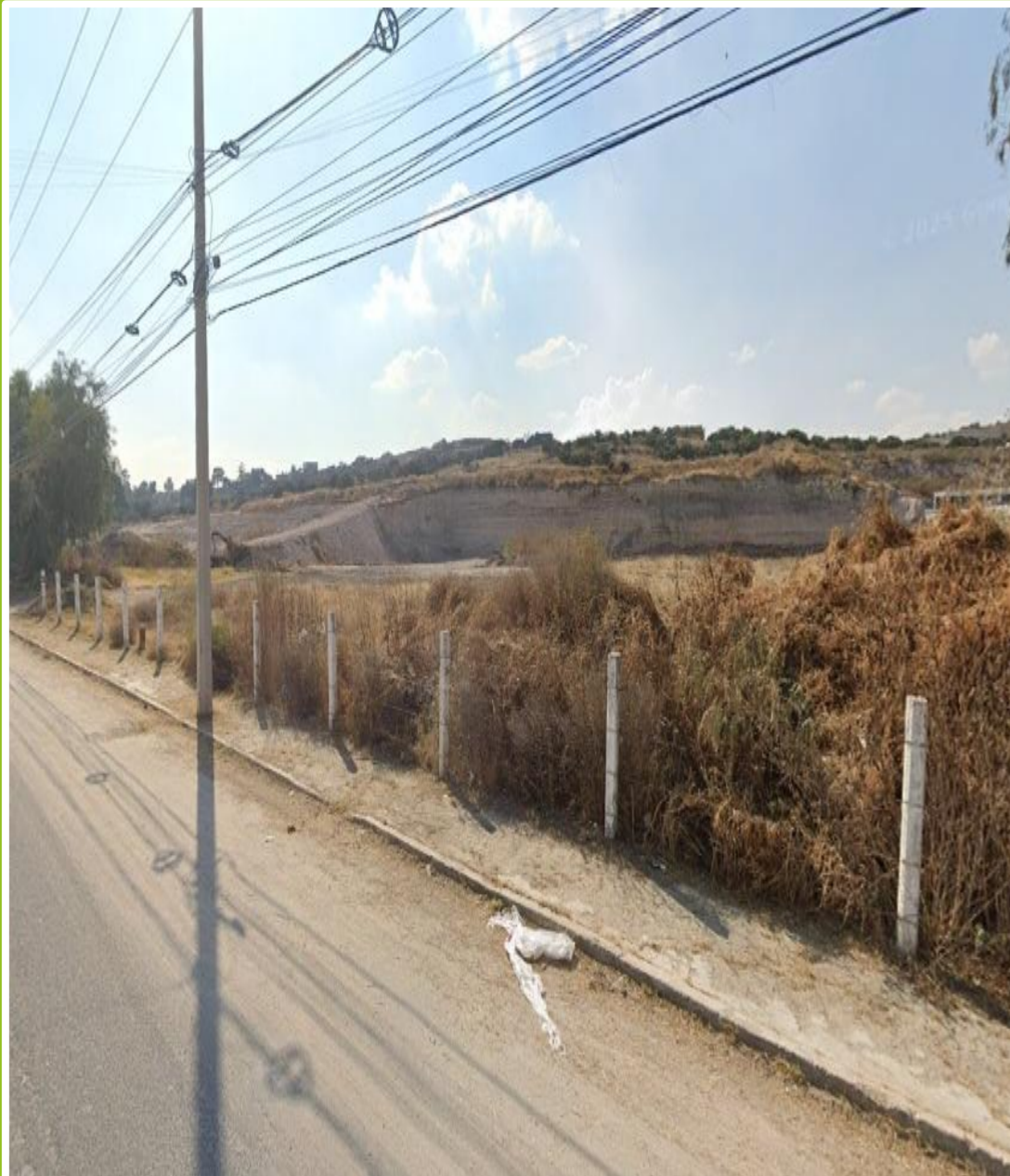
6.5 HECTÁREAS



**TERRENO EN
TEPEJI DEL RÍO, HIDALGO
CARR. ANTIGUA MEXICO-QRO.**

SUPERFICIE

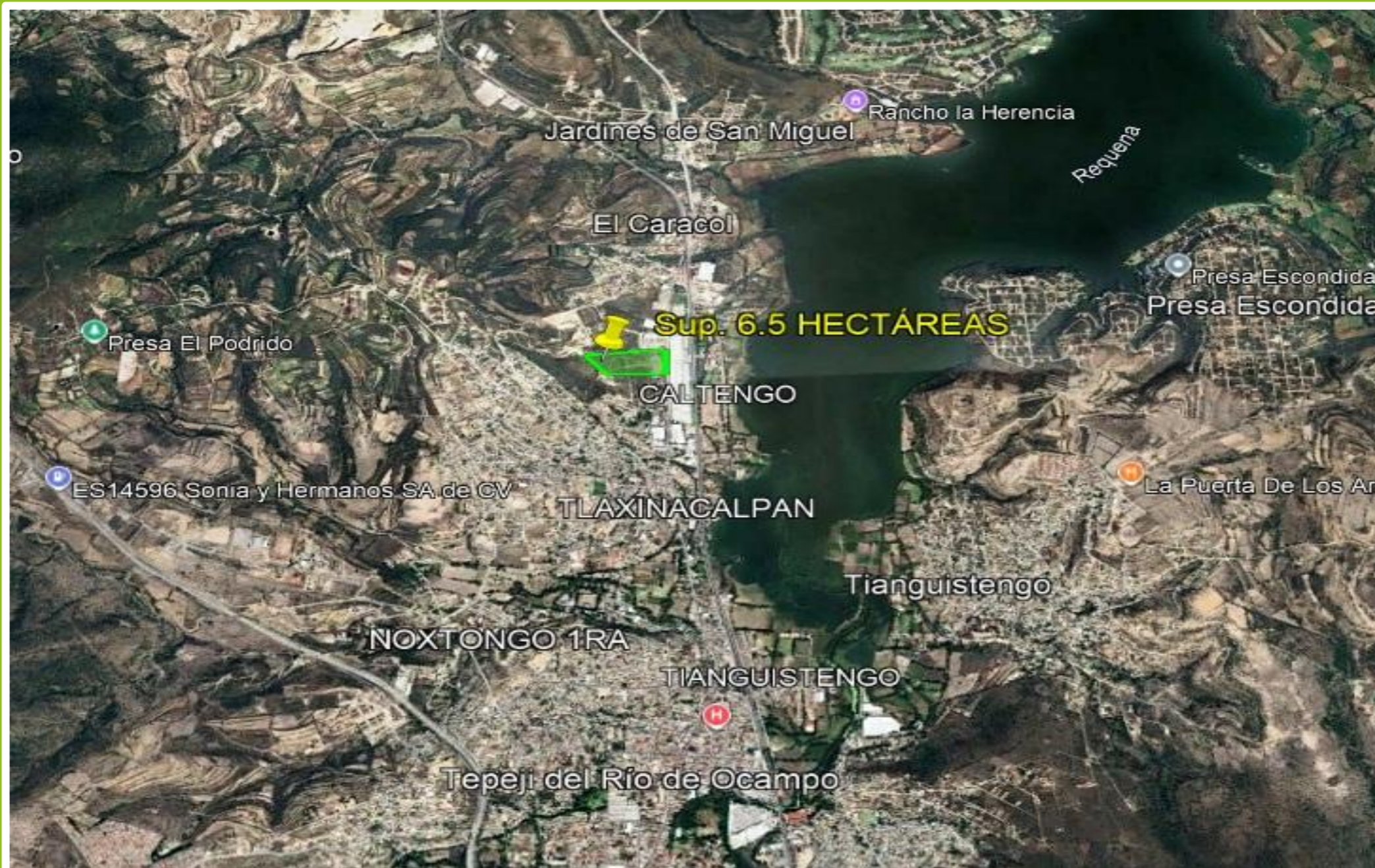
6.5 HECTÁREAS



**TERRENO EN
TEPEJI DEL RÍO, HIDALGO
CARR. ANTIGUA MEXICO-QRO.**

SUPERFICIE

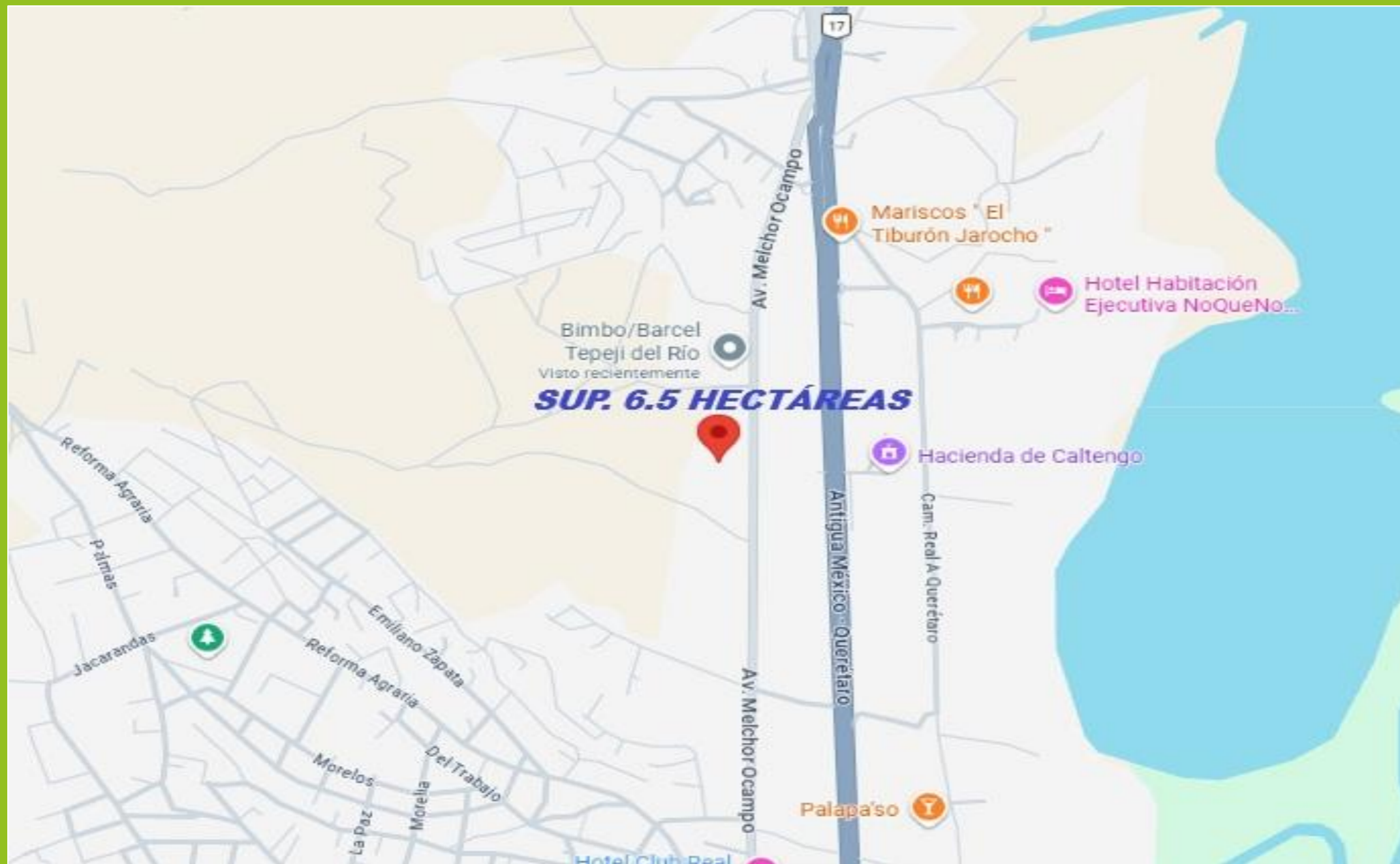
6.5 HECTÁREAS



**TERRENO EN
TEPEJI DEL RÍO, HIDALGO
CARR. ANTIGUA MEXICO-QRO.**

SUPERFICIE

6.5 HECTÁREAS



Ubicación: Tepeji del Río, Hidalgo.

Este predio de 6.5 hectáreas cuenta con una ubicación privilegiada en el corazón industrial de la zona, ideal para naves industriales, CEDIS o patios de maniobras.

Superficie Total: 6.5 Hectáreas (65,000 m²).

Medidas de Frente: 183.45 metros.

Medidas de Fondo: 445.64 metros.

*Escriturado.

CONECTIVIDAD Y ACCESOS

Acceso Principal:

Entrada directa por la Carretera Antigua México-Querétaro.

Referencia Clave: Ubicado frente a la planta Kaltex Tepeji.

Vecinos AAA: A un costado de CEDIS Pepsi, Electropura Tepeji y Bimbo/Barcel.

Ubicación de alta plusvalía con infraestructura consolidada y excelente logística para transporte de carga.

Precio por m2: \$ 1,650 MXN.

Precio total: \$107,250,000 MXN