

TERRENO EN VENTA
TECAMAC, OZUMBILLA
AUTOLATA

SUPERFICIE

580.62 m²



EDO. MEXICO, TECAMAC
OZUMBILLA, AV NACIONAL 6
C.P. 55760



CERCA DE:

- PALACIO MUNICIPAL TECAMAC
- AUT. MEXICO-PACHUCA
- AIFA



USO DE SUELO
COMERCIAL

PRECIO \$6'500,000 MXN



TERRENO EN VENTA
TECAMAC, OZUMBILLA
AUTOLATA

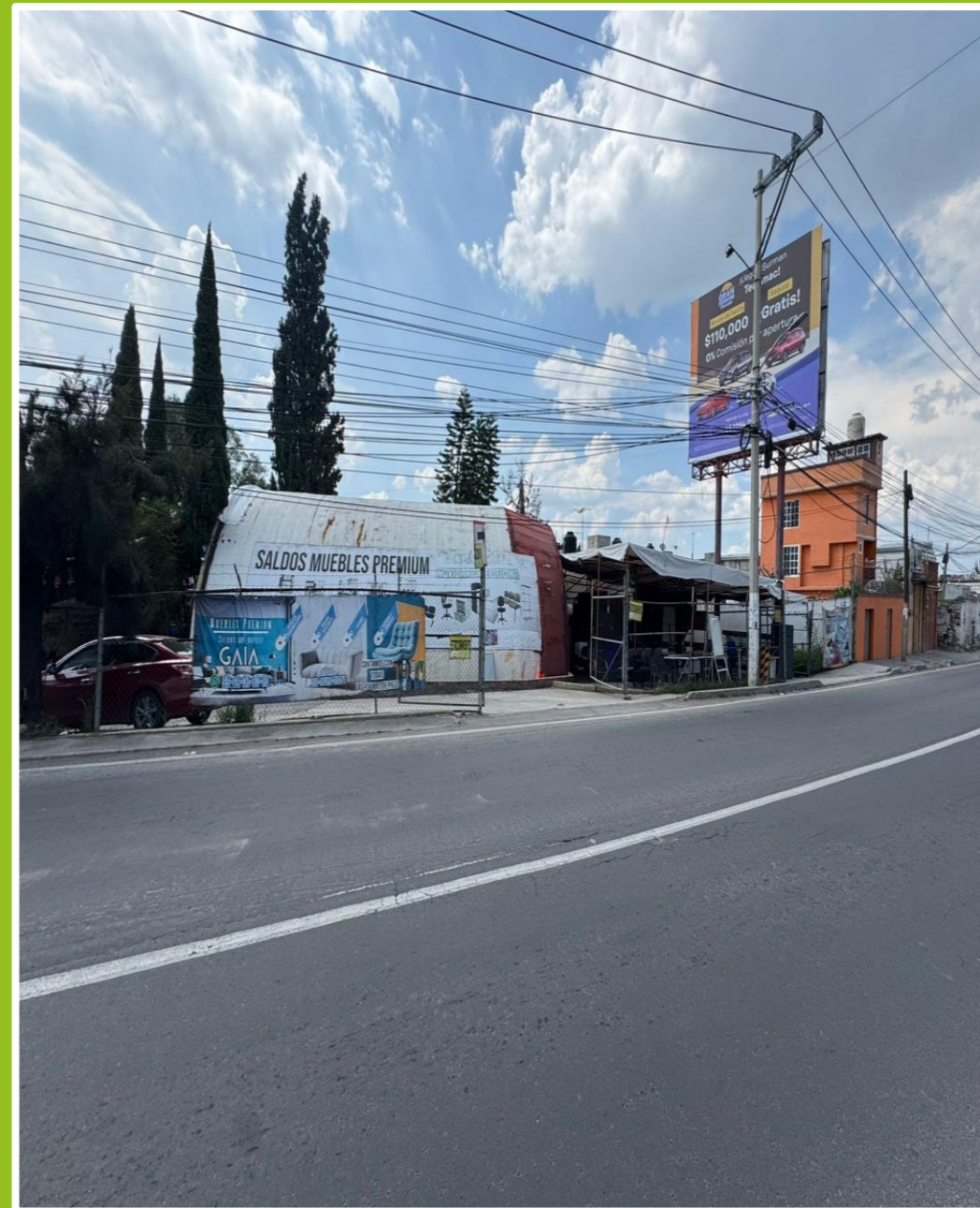
SUPERFICIE

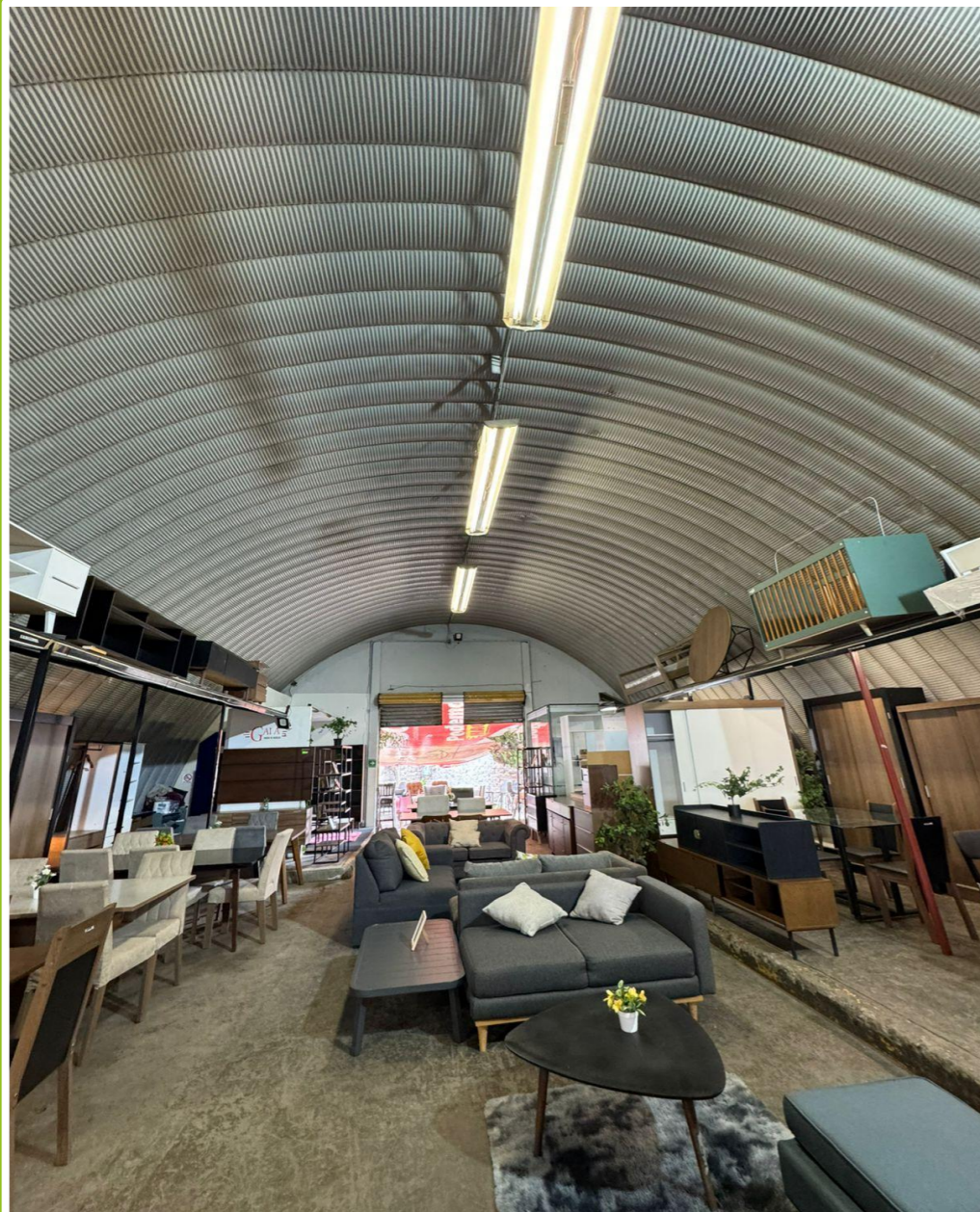
580.62 m²



TERRENO EN VENTA
TECAMAC, OZUMBILLA
AUTOLATA

SUPERFICIE
580.62 m²

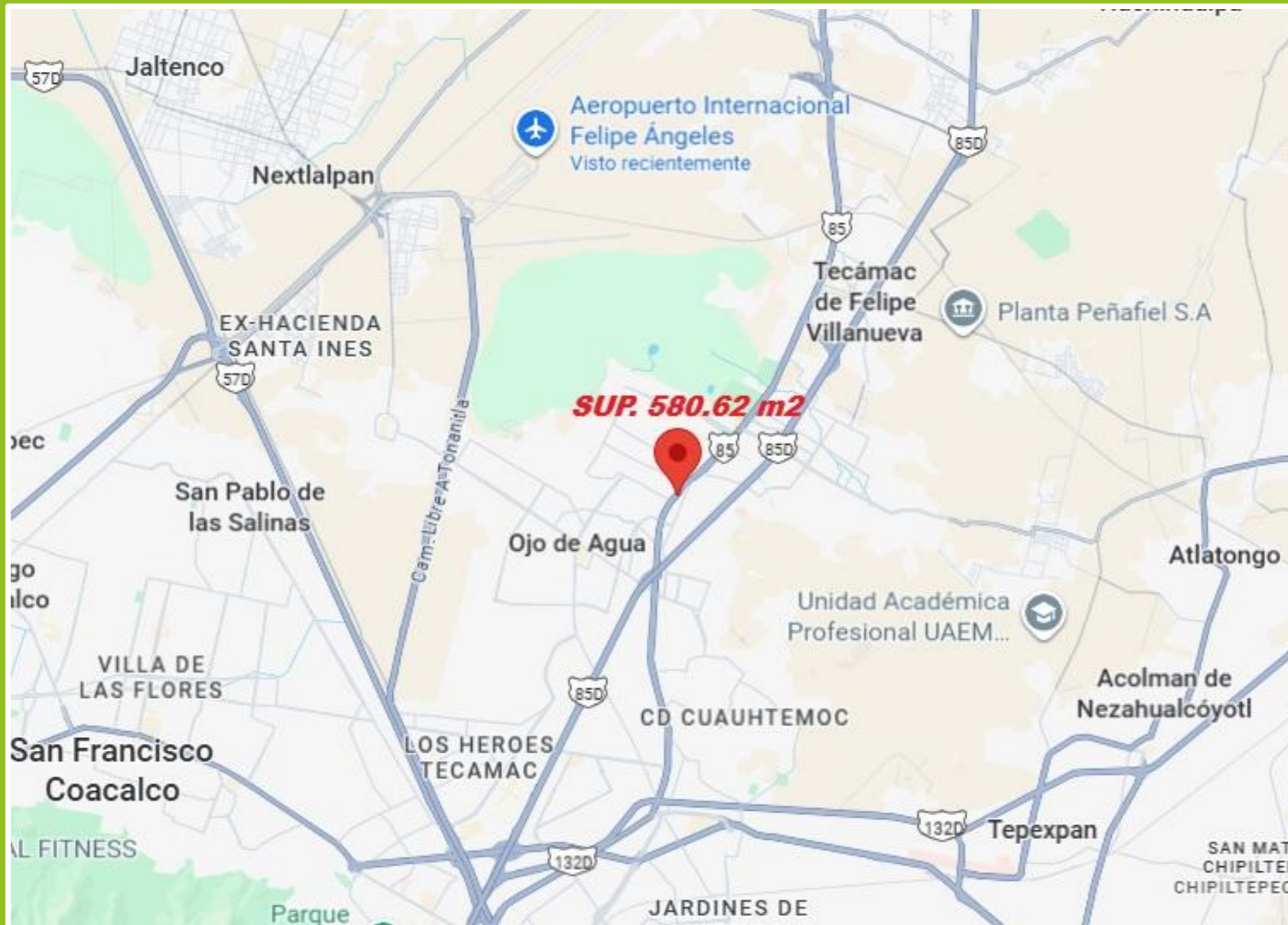




TERRENO EN VENTA
TECAMAC, OZUMBILLA
AUTOLATA

SUPERFICIE

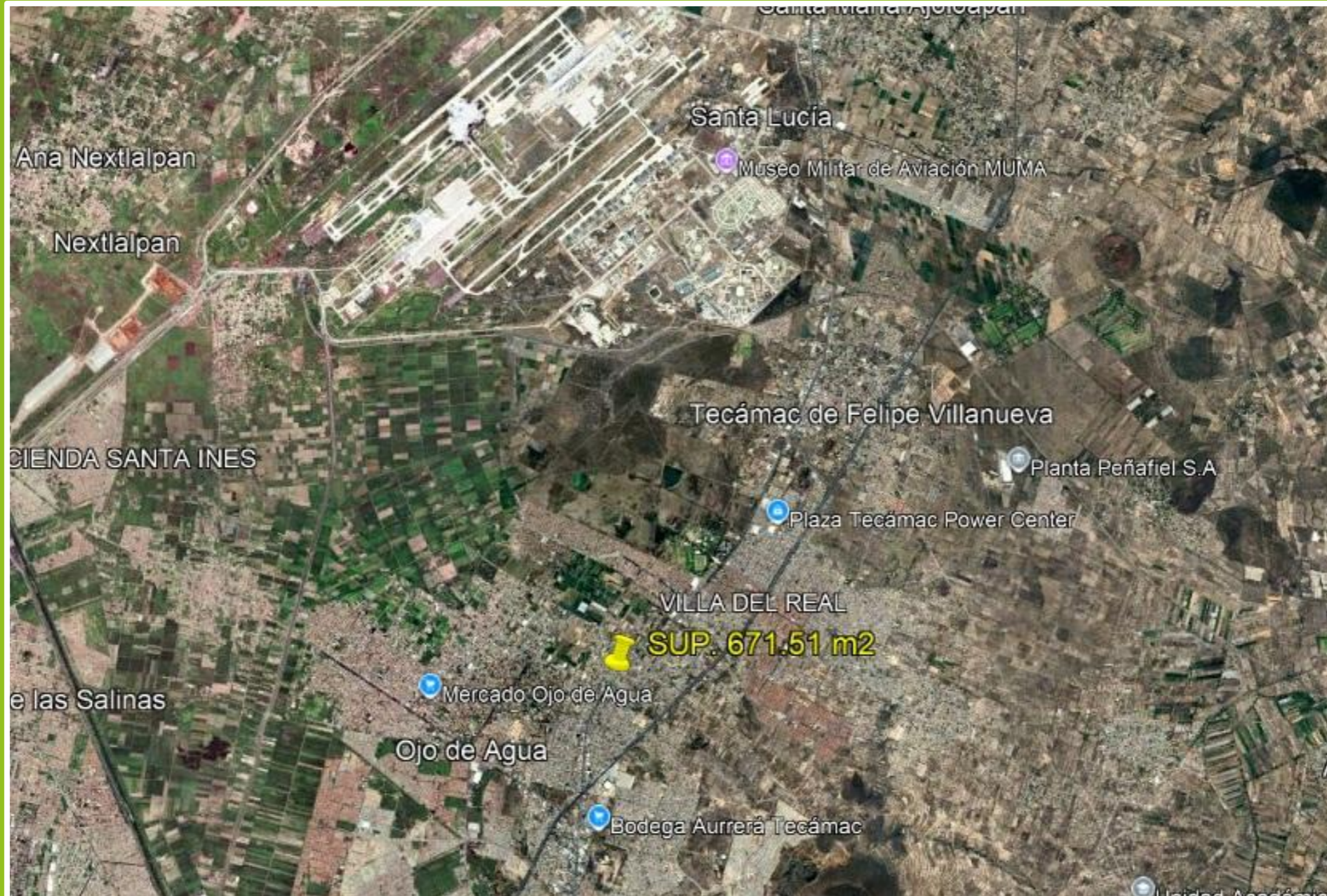
580.62 m²



TERRENO EN VENTA
TECAMAC, OZUMBILLA
AUTOLATA

SUPERFICIE

580.62 m²



¡Excelente Oportunidad Terreno Comercial a pie de carretera!

Medidas y colindancias

Superficie: 580.62 m²

Al norte, en 13 mts,50 cm con propiedad privada.

Al norte, 4 mts,14 cm con propiedad privada.

Al norte, 2 mts,20 cm con propiedad privada.

Al sur, 15 mts,50 cm con propiedad privada.

Al poniente, 5 mts,35 cm con Cll. Salto del agua.

Al poniente, 28 mts,80 cm con propiedad privada.

Al oriente, 33 mts con carretera federal Mex-Pachuca.

Al oriente, 50 cm con propiedad privada.

TERRENO EN VENTA
TECAMAC, OZUMBILLA
AUTOLATA

SUPERFICIE

580.62 m²

Ubicación estratégica y con acceso rápido a importantes vías de comunicación, ¡ideal para tu negocio!

Cuenta con escrituras
Todos los servicios.

Terreno completo con zona federal 671.51 m²
Superficie en escrituras 580.62 m²

PRECIO \$ 6,500,000 MXN

