

TERRENO EN VENTA
LIBRAMIENTO MEXICO- PACHUCA
TECAMAC, EDO MEX

SUPERFICIE

14 Hectáreas



EDO. MEXICO, TECAMAC
REYES ACOZAC
C.P. 55750



CERCA DE:

- TIZAYUCA
- TECAMAC
- AIFA

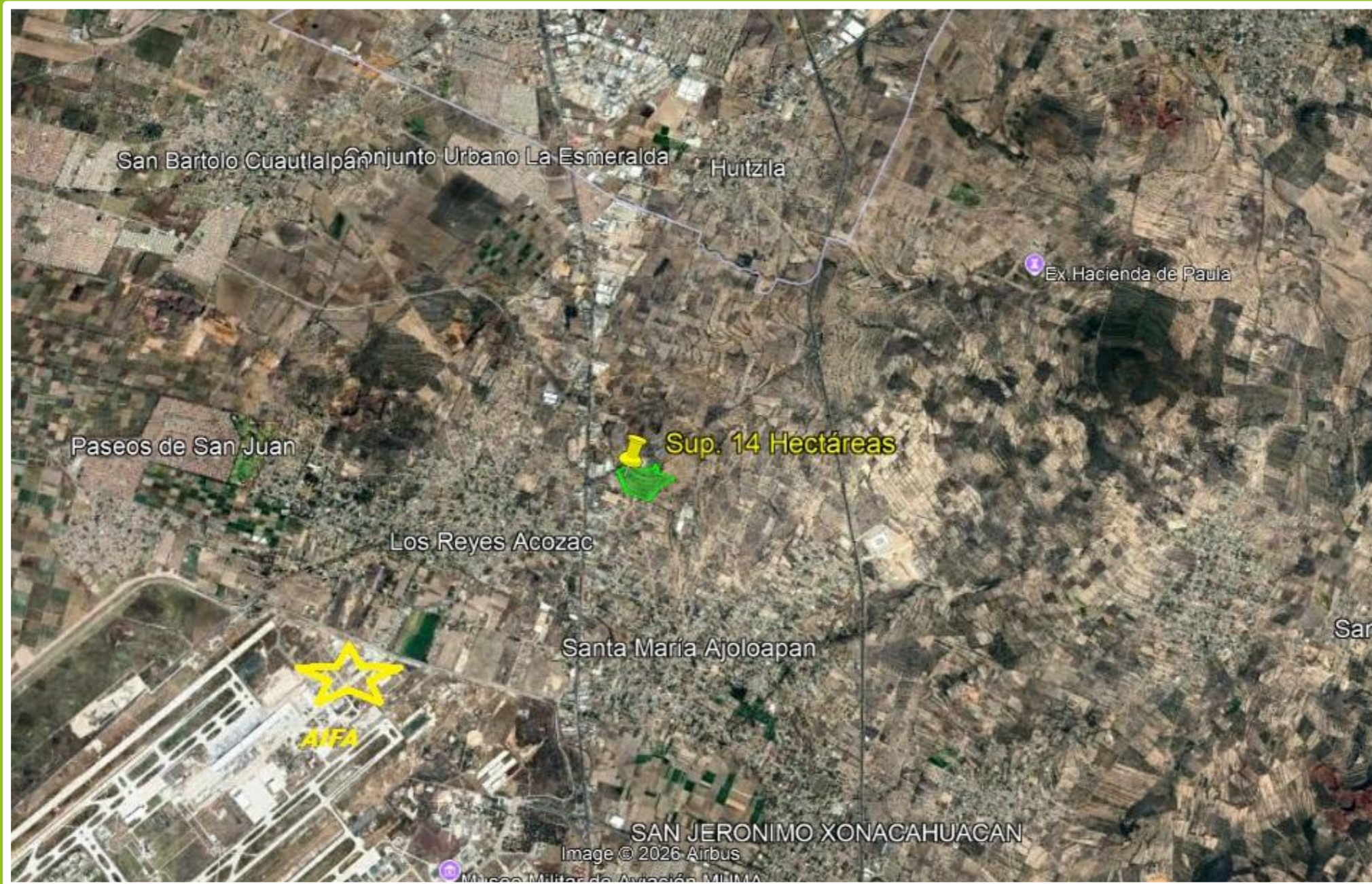


USO DE SUELO
INDUSTRIAL

PRECIO m2 \$ 1,450 mxn

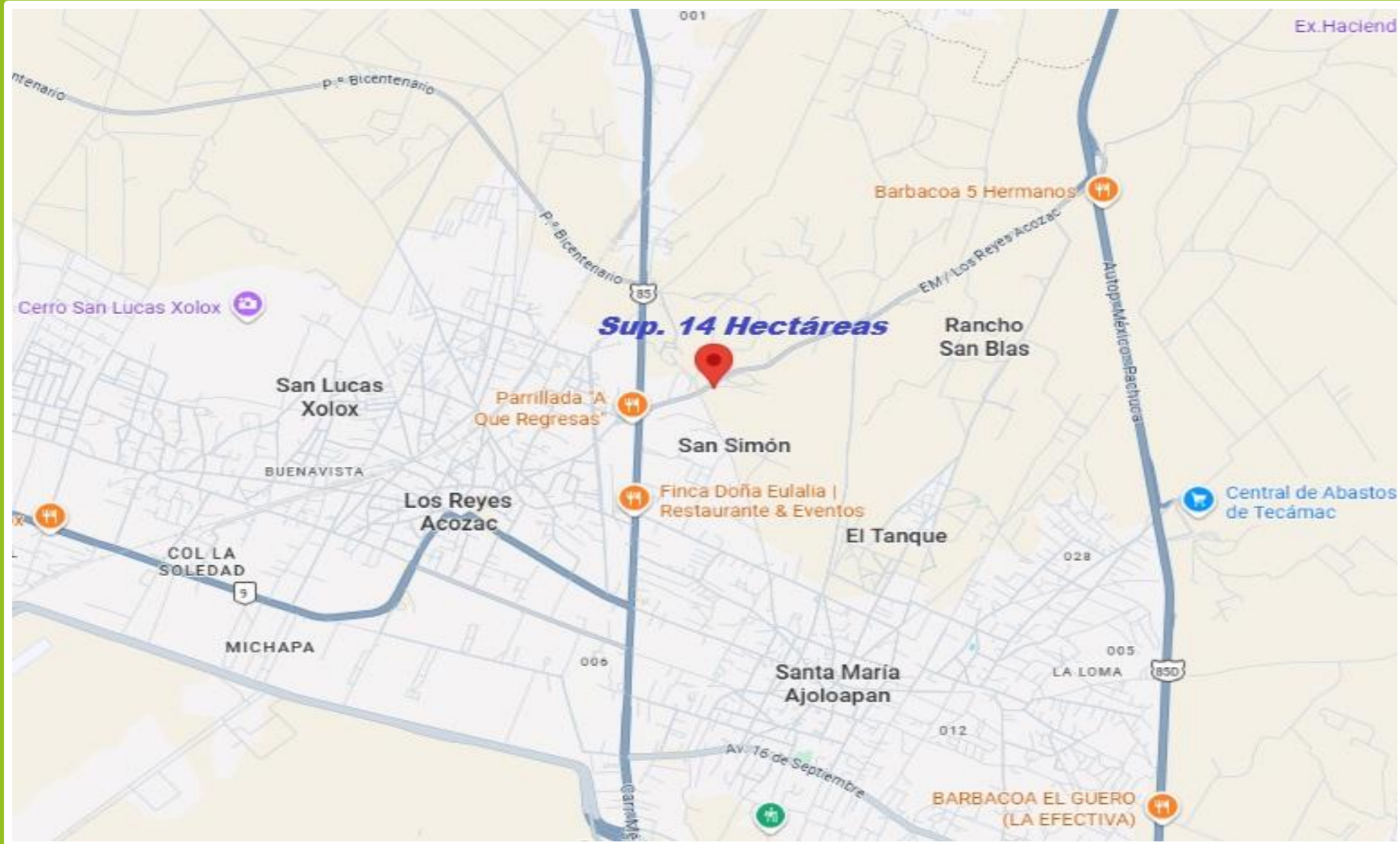






TERRENO EN VENTA
LIBRAMIENTO MEXICO- PACHUCA
TECAMAC, EDO MEX
MAPS

SUPERFICIE
14 Hectáreas



Terreno en venta uso Industrial

Ubicación: Libramiento México-Pachuca, Tecámac, Edo. de México.

Superficie: 14 Hectáreas.

Uso de Suelo: Industrial.

Estatus: Escriturado.

Accesos: Rodeado por vialidades pavimentadas y terracería de servicio.

CONECTIVIDAD CLAVE

- Aeropuerto Santa Lucía (AIFA): 4 km (6 min).
- Autopista México-Pachuca: 2.5 km (3 min).

Frente: 150 metros sobre Libramiento.

INFRAESTRUCTURA Y SERVICIOS

Servicios: Agua y luz a pie de terreno.

Drenaje: A 50 metros.

Nota: Documentación técnica disponible para consulta en reunión presencial.

Precio Total: \$203,000,000 mxn

Informes y citas: 4141440135 ó 5536276934