

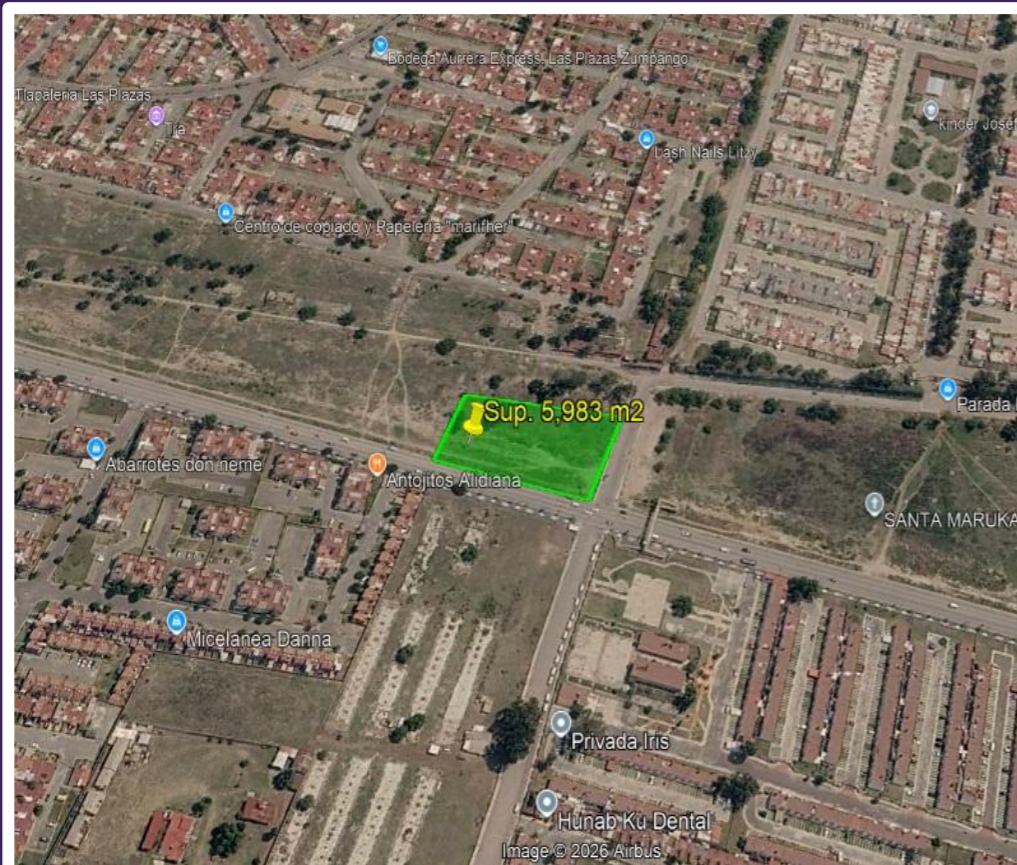
TERRENO EN VENTA
SAN BARTOLO, BICENTENARIO
ZUMPANGO, EDO. MEX

SUPERFICIE

5,983 m²



EDO. MEX, ZUMPANGO
SAN BARTOLO, CUAUTLALPAN
C.P. 55635



CERCA DE:

- ZUMPANGO DE OCAMPO
- LAGUNA DE ZUMPANGO
- PASEOS DEL LAGO



USO DE SUELO
MIXTO

PRECIO m² \$ 3,000 mxn



TERRENO EN VENTA
SAN BARTOLO, BICENTENARIO
ZUMPANGO, EDO. MEX

SUPERFICIE

5,983 m²



TERRENO EN VENTA
SAN BARTOLO, BICENTENARIO
ZUMPANGO, EDO. MEX

SUPERFICIE

5,983 m²



TERRENO EN VENTA
SAN BARTOLO, BICENTENARIO
ZUMPANGO, EDO. MEX

SUPERFICIE

5,983 m²



TERRENO EN VENTA
SAN BARTOLO, BICENTENARIO
ZUMPANGO, EDO. MEX

SUPERFICIE

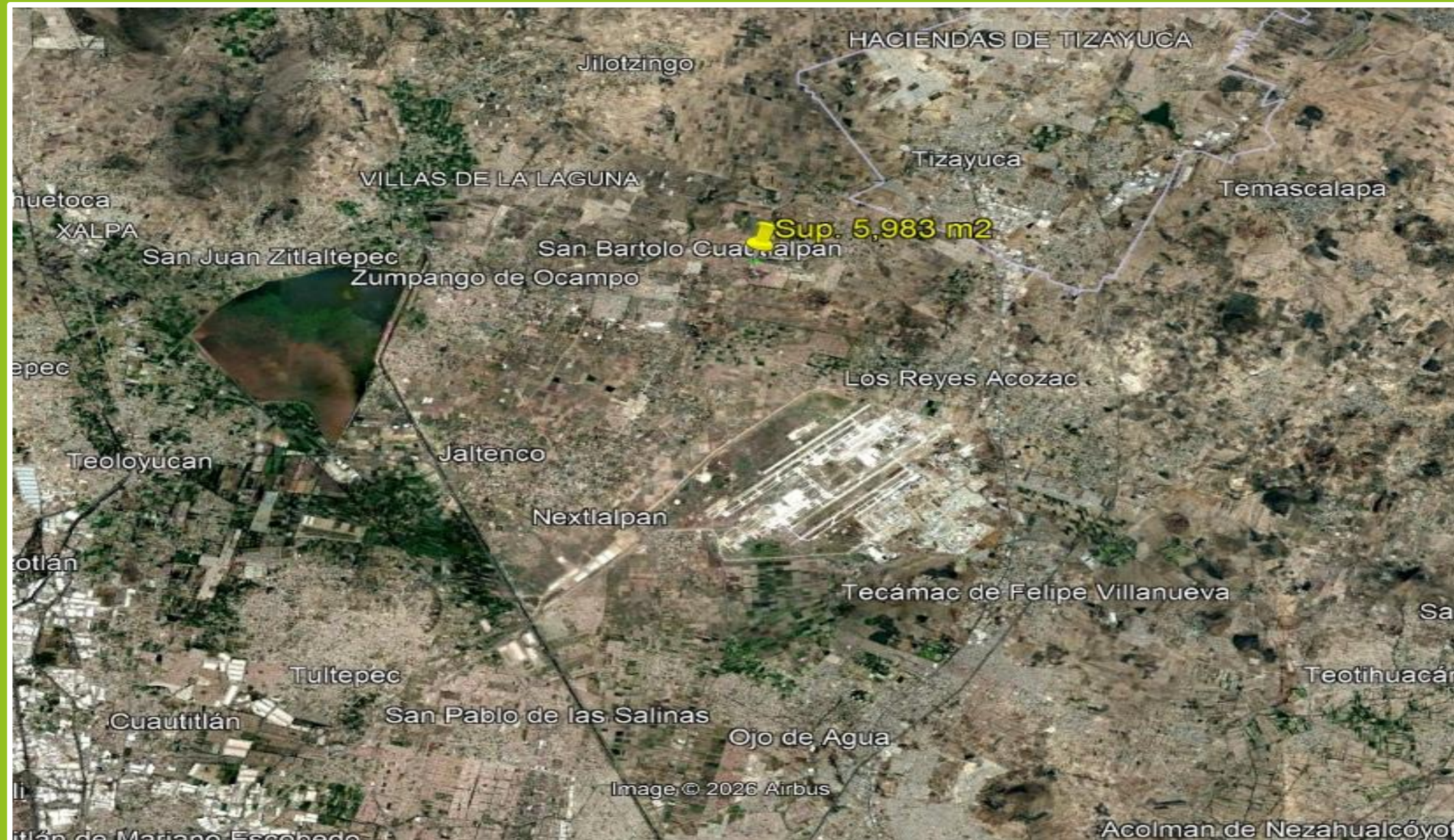
5,983 m²



TERRENO EN VENTA
SAN BARTOLO, BICENTENARIO
ZUMPANGO, EDO. MEX

SUPERFICIE

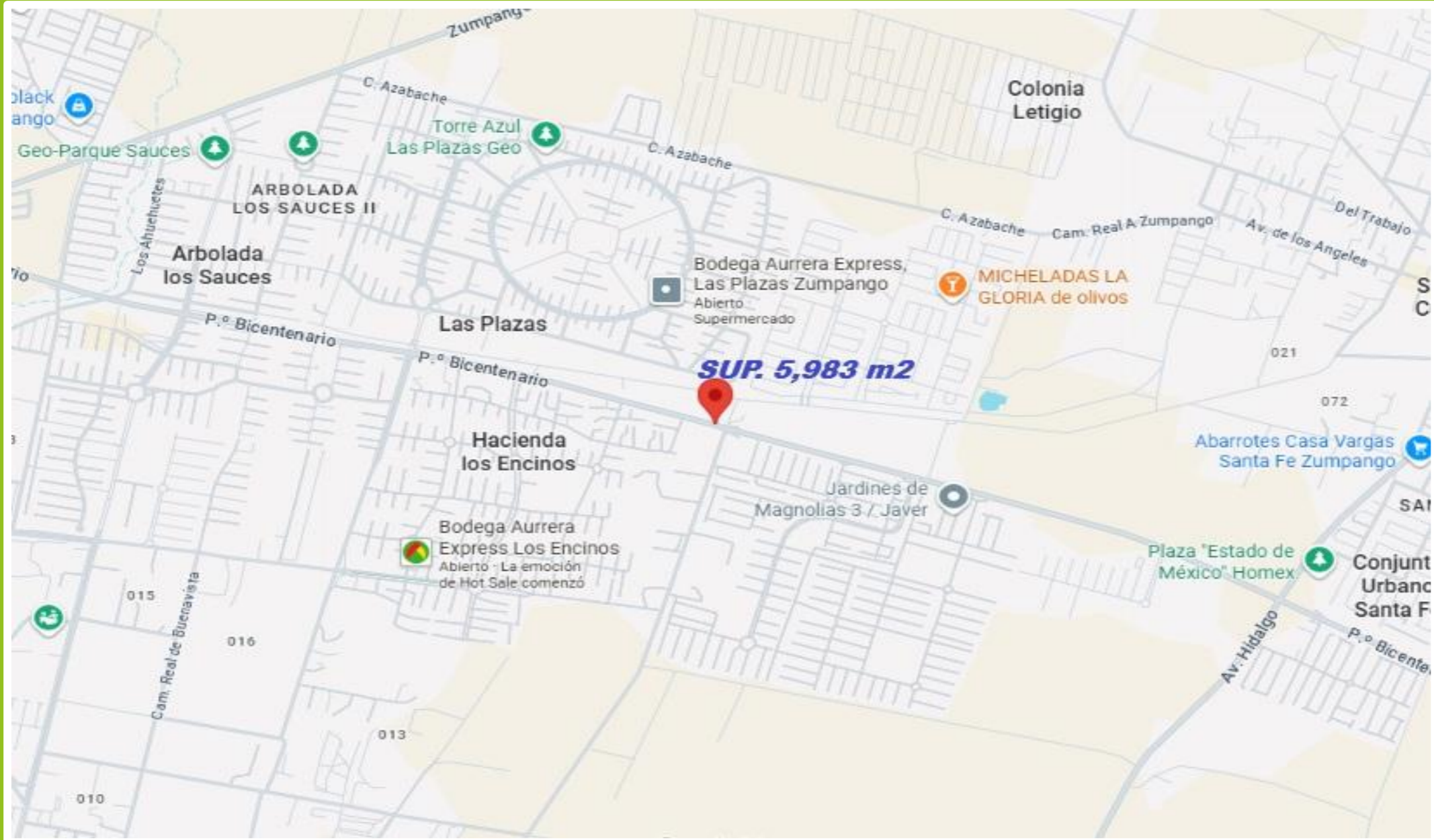
5,983 m²



TERRENO EN VENTA
SAN BARTOLO, BICENTENARIO
ZUMPANGO, EDO. MEX

SUPERFICIE

5,983 m²



TERRENO EN VENTA EN ZUMPANGO – EXCELENTE
UBICACIÓN A PIE DE CARRETERA

¡Gran oportunidad para inversionistas y desarrolladores! Se vende magnífico terreno de forma irregular con excelente exposición visual, ubicado en la Colonia Ranchería Buenavista, Zumpango de Ocampo. Ideal para proyectos comerciales, bodegas o inversión a mediano plazo gracias a su conectividad.

CARACTERÍSTICAS PRINCIPALES:

Superficie Total: 5,983 m²

Frente: 104.27 metros (a pie de carretera)

Fondo: 63.60 metros

Forma: Irregular

Servicios: Todos los servicios disponibles a pie de carretera

Situación Legal: Propiedad privada totalmente escriturada, lista para escriturar a su nombre.

:

El predio se encuentra en una zona de constante crecimiento en Zumpango, con acceso inmediato a vialidades clave y puntos de interés:

Ubicación a pie de carretera con el Viaducto Bicentenario.

A pocos minutos de Plaza Mayor y Torre Roja.

Precio por m²: \$3,000 MXN

Precio Total: \$17,949,000 MXN

Informes y citas: 4141440135 ó 5536276934