

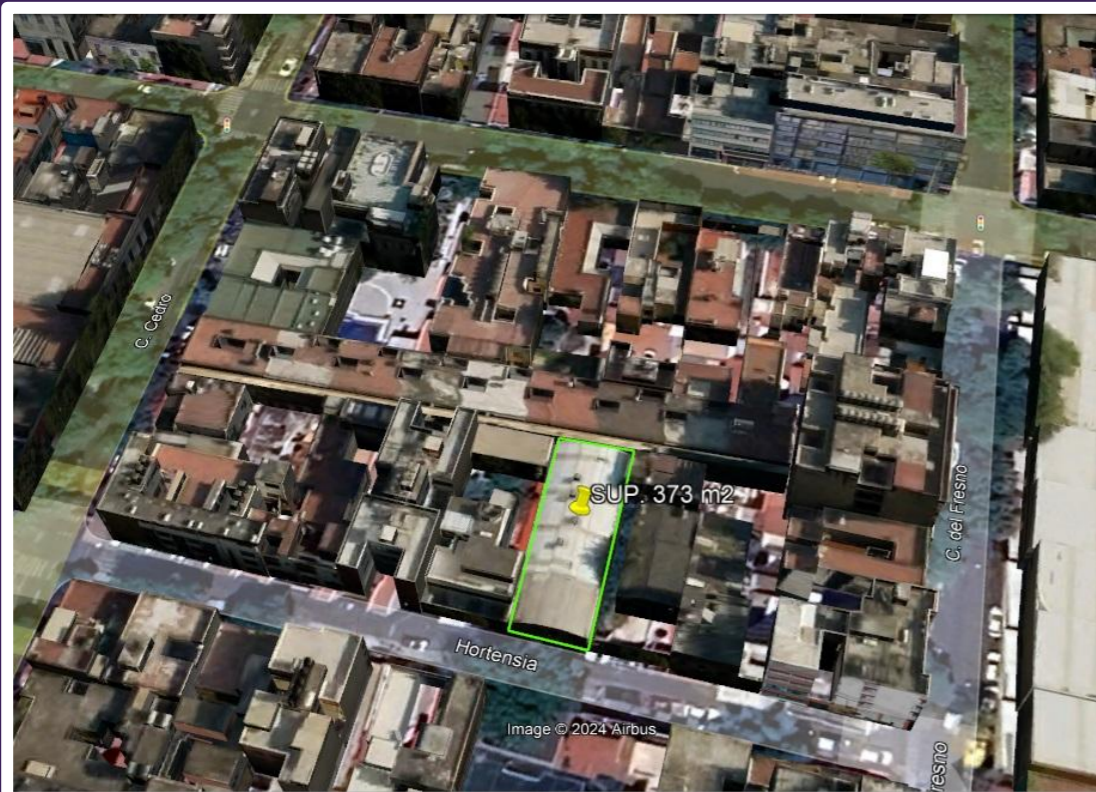
BODEGA
STA. MA. LA RIBERA, CDMX

SUPERFICIE

373 m²



Hortensia 89
Sta. María La Ribera
Cuauhtémoc, C.P. 06400
Ciudad de México



CERCA DE:

- Av. Ribera de San Cosme.
- Av. Insurgentes Centro.
- Metro San Cosme.



USO DE SUELO
COMERCIAL

PRECIO

\$ 16,500,000.00 MXN



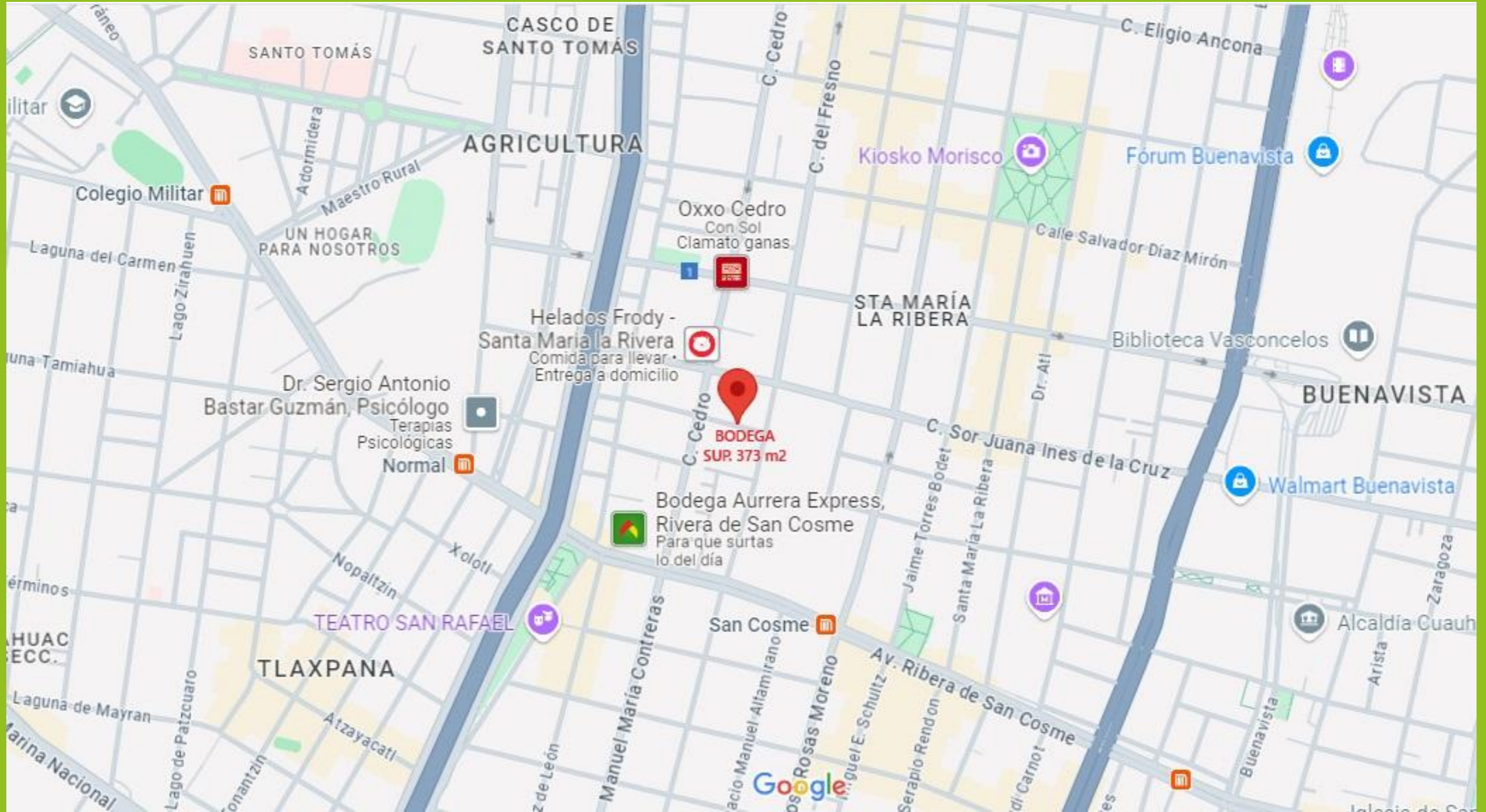




**BODEGA
STA. MA. LA RIBERA, CDMX**

SUPERFICIE

373 m²



¡OPORTUNIDAD ÚNICA!

Bodega en venta en la tradicional colonia Santa María la Ribera.

Por solo \$16,500,000 MXN, esta amplia bodega cuenta con 373 m² en planta baja y un segundo piso que suma un total de 694 m² de espacio aprovechable.

Ubicada en calle Hortensia, a tan solo dos cuadras de San Cosme, su ubicación es inmejorable para cualquier tipo de negocio. La propiedad incluye una espaciosa área de bodega, oficinas bien distribuidas, baños y un estacionamiento con capacidad para 2 autos o un camión de hasta 8 toneladas (no entra tráiler).

Aprovecha esta excelente oportunidad en una zona de alta demanda. ¡No dejes pasar la ocasión de hacer crecer tu negocio!